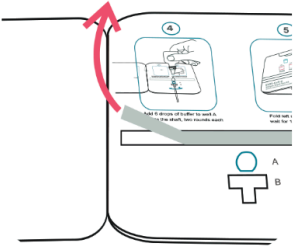
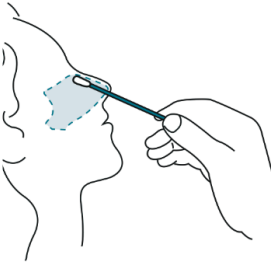


Die Nase vor der Probenentnahme gut schnäuzen, damit mehr Sekret im vorderen Nasenbereich vorhanden ist.



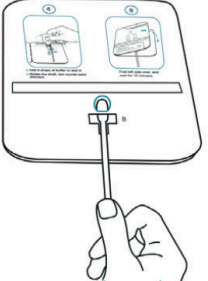
Schritt 1:

- Testkarte auf eine feste, gerade Unterlage legen
- Doppelseitige Klebeschutzschicht entfernen und Klebestreifen auf der Innenseite des Test-Kits abziehen



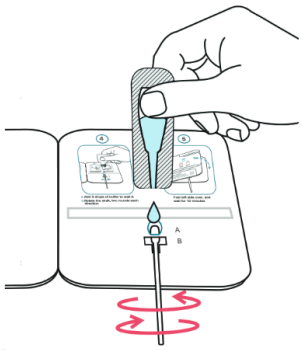
Schritt 2:

- Stil-Tupfer (Swap) aus der Verpackung nehmen und ca. 2-3 cm in den vorderen Nasenraum einführen
- Tupfer fünf Mal im Kreis bewegen
- Vorgehen im anderen Nasenloch wiederholen



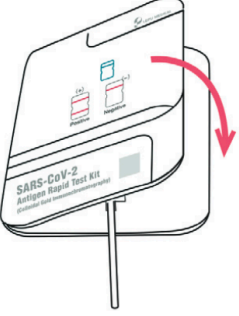
Schritt 3:

- Stil-Tupfer von Vertiefung B in Vertiefung A schieben



Schritt 4:

- Sechs Tropfen der Lösung auf die Spitze des Tupfers in Vertiefung A geben
- Tupfer zwei volle Umdrehungen nach links und nach rechts drehen

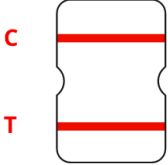


Schritt 5:

- Test-Kit Karte von links schließen und vorsichtig zusammendrücken, so dass die Seiten gut zusammenkleben
- Karte nicht bewegen und nach 15 Minuten wird das Testergebnis sichtbar

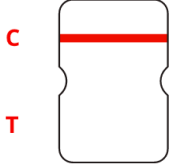
Positive

(+)



Negative

(-)



Invalid

Bitte wiederholen Sie den Test mit einem neuen Test-Kit.

